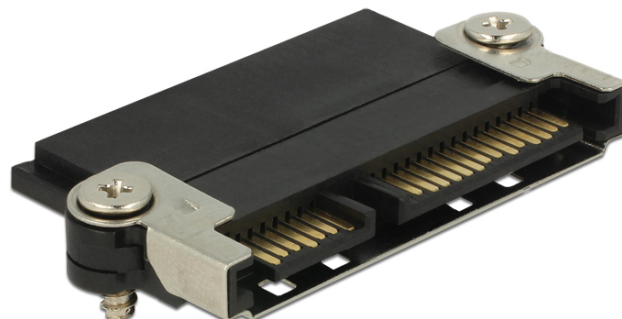


Delock Conector SATA cu funcție NSS și clemă din metal

Descriere scurta

Acest conector de la Delock este adecvat pentru hard diskuri sau unități SSD SATA. Acesta poate fi integrat în sistem, de exemplu pentru utilizare cu rastele mobile. [Tehnologia NSS \(= Non Scratch SATA - SATA fără zgâriere\)](#) brevetată are un mecanism cu arc integrat pe una din părțile cu 22 de pini, care asigură scoaterea hard diskului. Astfel, hard diskul trebuie fixat într-un cadru, în caz contrar, conectorul ar scoate hard diskul imediat. Grație tehnologiei NSS, conectorul este protejat la fiecare procedură de introducere, deoarece evită zgărirea contactelor.

În plus, conectorul are o clemă din metal care asigură fixarea fermă în poziție a cablului SATA. Astfel, cablurile sunt fixate ferm pe conector și nu se desprind în cazul producerii unei vibrații.



Caracteristici speciale

- Mecanism cu arc (NSS)

Specificatii

- Conector:
 - 1 x SATA cu 22 de pini mamă (conector NSS) >
 - 1 x SATA cu 22 de pini tată, cu clemă din metal
- Protejează unitatea SSD sau hard diskul până la 50 000 de cicluri ale fișei
- Tipul șurubului: M3
- Dimensiunii (LxIxI): ca. 48,72 x 26,65 x 5,80 mm
- Culoare: negru

Pachetul conține

- Conector

Nr. 65695

EAN: 4043619656950

Țara de origine: China

Pachet: Retail Box



Imagini



Interface	
Conector 1:	1 x SATA cu 22 de pini mamă (conector NSS)
Conector 2:	1 x SATA cu 22 de pini tată, cu clemă din metal
Physical characteristics	
Tipul șurubului:	M3
Lungime:	48,72 mm
Width:	26,65 mm
Height:	5,80 mm
Colour:	negru